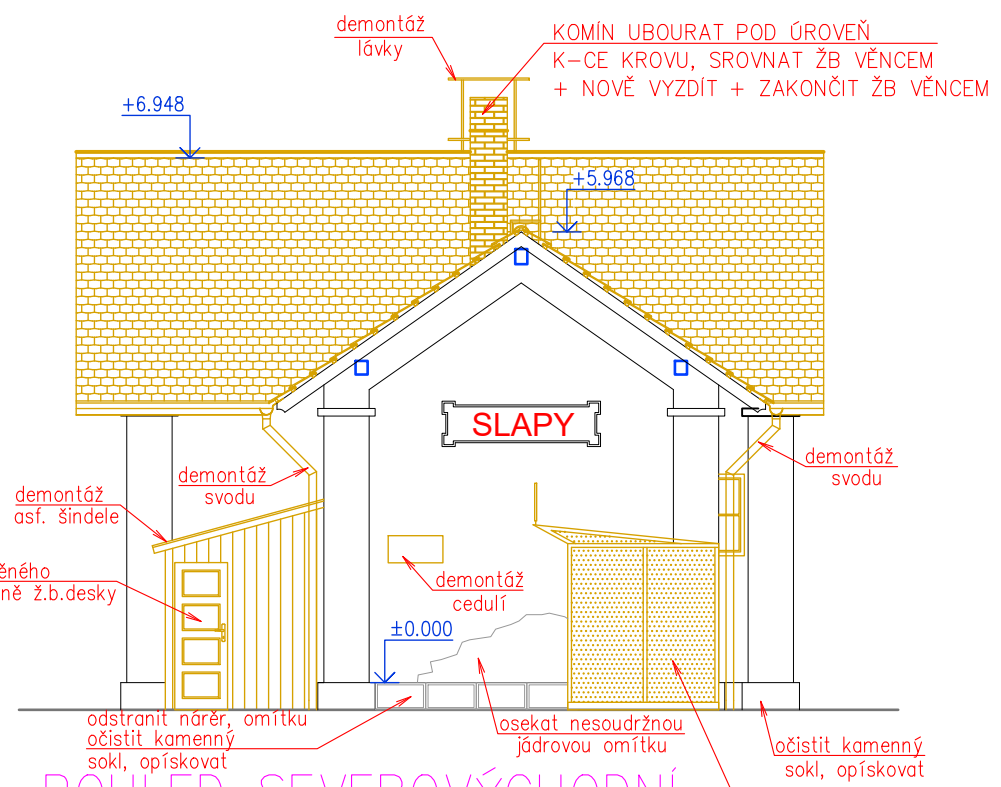
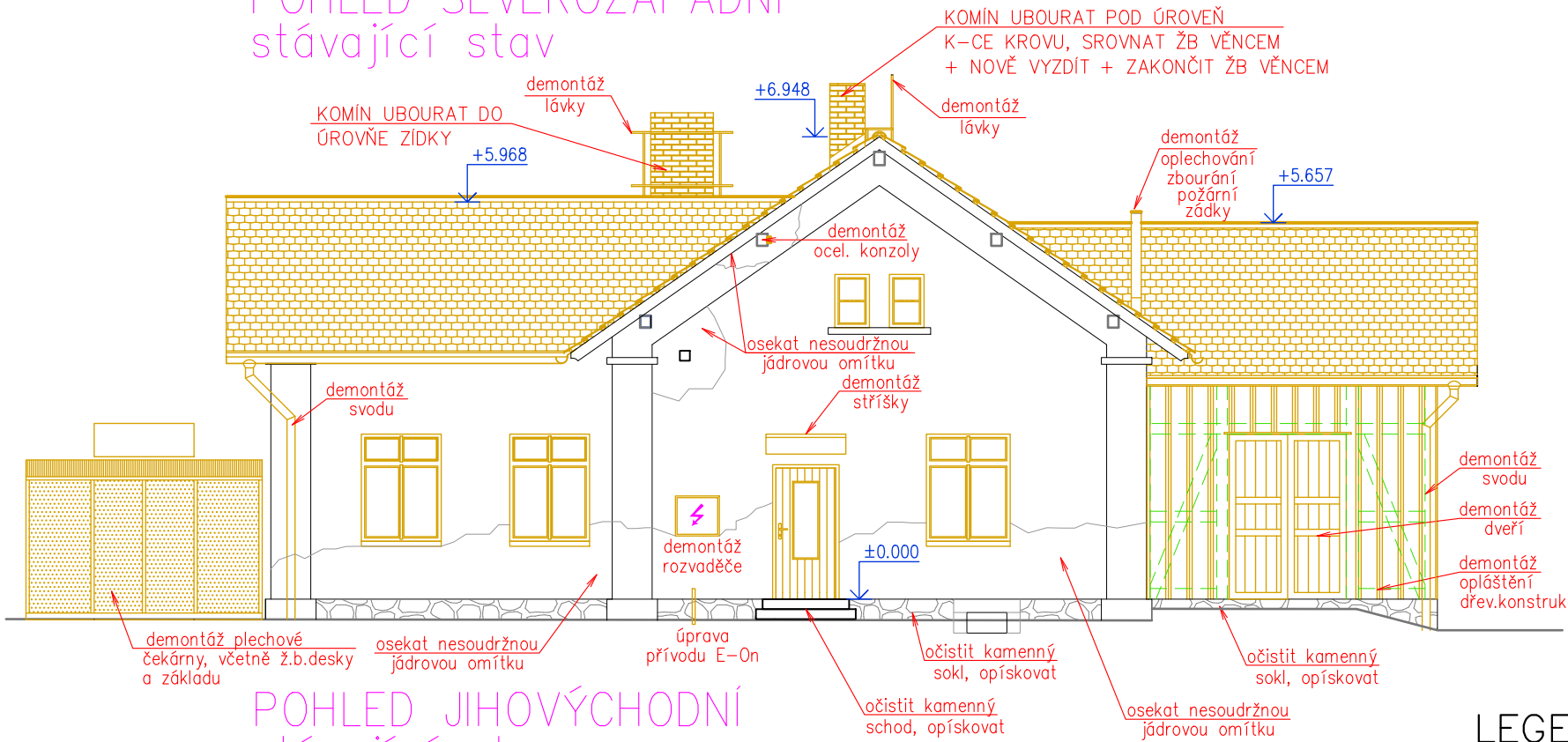


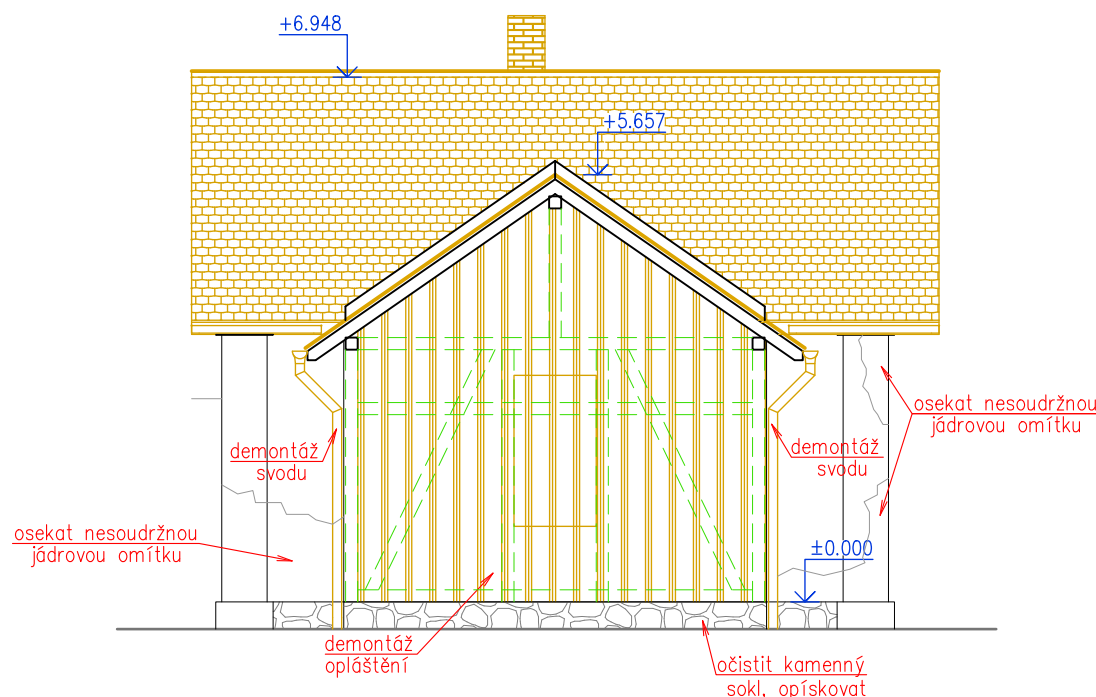
POHLED SEVEROZÁPADNÍ
stávající stav



POHLED SEVEROVÝCHODNÍ
stávající stav



POHLED JIHOVÝCHODNÍ
stávající stav



POHLED JIHOZÁPADNÍ
stávající stav

LEGENDA

DEMONTÁŽ

LEGENDA

FASÁDA:	OMÍTKA ŠTUKOVÁ –osekat cca 30%
STŘEŠNÍ KRYTINA:	KER.PÁLENÉ TAŠKY – BOBROVKY – demontáž
KLEMPÍŘ. PRVKY:	POZINK PLECH – demontáž
OKNA:	DŘEVĚNÁ ŠPALETOVÁ – demontáž
VCHODOVÉ DVEŘE:	DŘEVĚNÉ, OCELOVÁ ZÁRUBEŇ – demontáž
ŘÍMSY:	PALUBKKY SHORA NA KROKVÍCH – demontáž
SOKL:	OMÍTKA, KÁMEN – odstranit nátěr, omítku, opískovat
KOMÍN:	ZDĚNÝ – 2x demontáž, 1x bude znovu vyzděn

Elektroinstalace - veškerá kabeláž vedená po fasádě bude zasekána do zdiva (nevyhovující kabely budou vyměněny za nové). Nefunkční a nepotřebné kabely se odstraní.

Jedná se o stavební úpravy. Všechny práce musí být přizpůsobeny stavu nosných prvků a konstrukcí. Rozměry informativní. Při práci dodržovat všechny ČSN a bezpečnostní předpisy. Při výkopech kolem objektu pozor na přípojky.

Před započítáním bouracích nebo rekonstrukčních prací se musí vymežit ohrožený prostor podle technologie prováděných prací, zajistit ho proti vstupu nepovolaných osob, bezpečně zajistit vstupy do části objektu i ochranu veřejného zájmu... Před započítáním prací odpojit všechny řešené místnosti od zdroje elektřiny, vody, kanalizace, vytápění

NAVRHL	VYPRACOVAL	KRESLIL	VL projekt Ing. Luboš VANIŠ MILEVSKO, Havlíčkova 445 tel 383 809 225, 602 107 350 vlprojekt@volny.cz	
Ing. Luboš Vaniš			DATUM	3.2021
OBEC SLAPY			MĚŘITKO	1:100
INVESTOR Správa železnic, státní organizace, Dlážděná 1003/7, Nové Město, 11000 Praha 1			FORMÁT	A3
STAVBA Slapy ON - oprava výpravní budovy č. parc. st. 36, 625/1 č.p. 36 k.ú. Slapy u Tábora [737917]			ÚČEL	DSP
OBSAH POHLEDY - stávající stav			ČÍSLO VÝKRESU	5